

LUOTEeseen

1:100



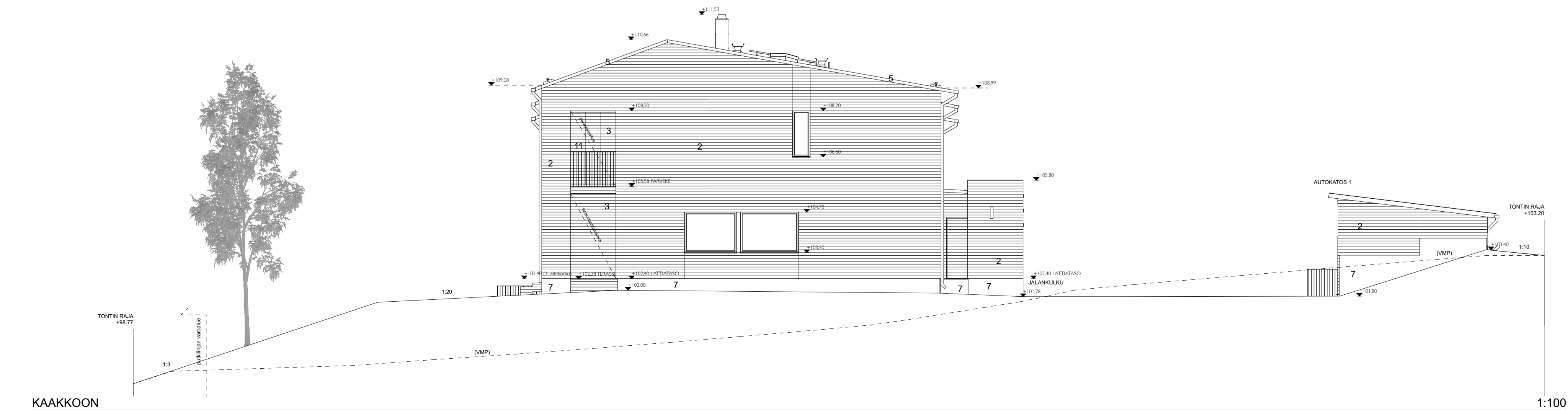
1:100

- 1 PYSTYSAUMAPELTIKATE MUSTA
- 2 MAALATTU PANEELI 23x120 UTS RAL 9010 VALKOINEN
- 3 MAALATTU PANEELI 23x120 UTS RAL 1011 RUSKEANBEIGE
- 4 MAALATTU PUU RAL 9010 VALKOINEN (PUUPALKIT- JA PILARIT)
- 5 PÄÄKATON RÄYSTÄSSIVUT RAL 9010 VALKOINEN
- 6 PÄÄKATON RÄYSTÄIDEN HÖLPÄT JA ALAPINNAT MAAL. PUU RAL 1011 RUSKEANBEIGE
- 7 BETONI LUONNONVÄRI
- 8 IKKUNAT JA IKKUNAÖVET RAL 9005 MUSTA
- 9 IKKUNALISTAT RR-33 MUSTA
- 10 ULKO-ÖVET RAL 9005 MUSTA
- 11 PARVEKE/TERASSILASITUKSET LUMON KIRKAS LASI / MUSTA ALUMIINI RAL 9005
- 12 IKKUNOIDEN JA VESIKATON PELLITYKSET, KATTOTURVATUOTTEET/VESIKATON VARUSTEET MUSTA RR33
- 13 VESIKOURUT, SYÖSYTORVET VALK RR20
- 14 TALOTIKKAAT RR20 VALKOINEN
- 16 VARASTOJEN ÖVET RAL 7021 HIILENMUSTA
- 17 TERASSIEN JA PARVEKKEIDEN KATON ALAPINTA RAL 1011 RUSKEANBEIGE
- 18 SISÄÄNTULOKATOKSIEN KATON ALAPINTA RAL 7021 HIILENMUSTA
- 19 METALLISET PINNAKATEET RAL 9005 MUSTA



KOILLISEEN

1:100



KAAKKOON

1:100

KORKEUSJÄRJESTELMÄ N2000

Kaupunginosakylä 462	Korttelitila 9	Tontti/Rn:o 222	Viranomaisten arkistointimerkintöjä varten
Rakennustoimenpide Uudisrakennus	Puurustulaji		
Rakennuskohteen nimi ja osoite As Oy Kangasalan Lyypekinportti Lyypekintie 1, 36240 Kangasala	Puurustuksen sisältö		Mittakaavat 1:100
Suunnittelutoimiston tiedot ARKKITEHTITOIMISTO RAUDASOJA OY MIKKOLANTIE 1-3, 33470 YLOJÄRVI			Suunnitteluala ja piirustusnumero
Päiväys 17.02.2020	Vastuullinen suunnittelija Sini Rainio, Arkkitehti, SAFA		ARK 3